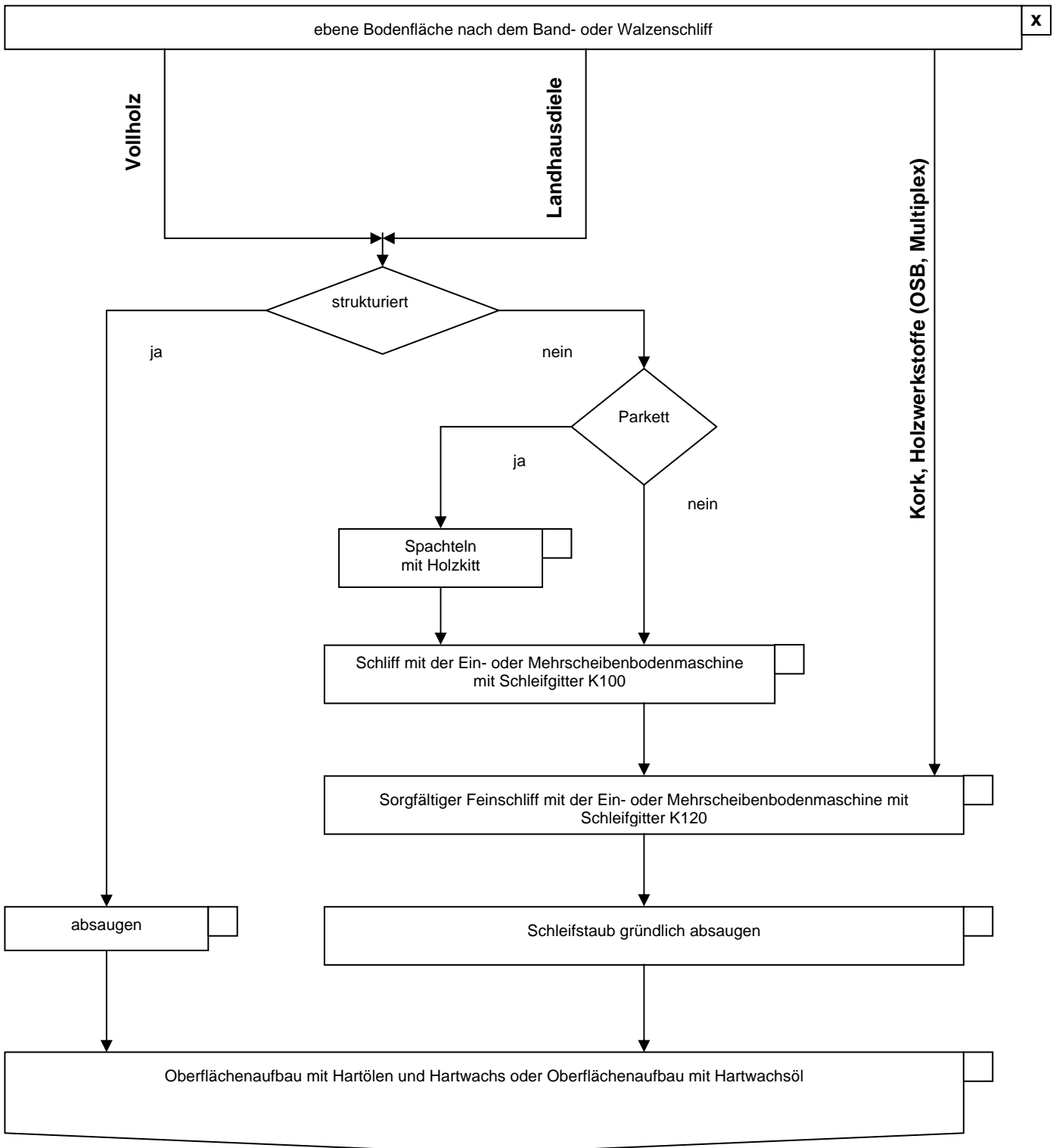


Arbeitsanweisung für Böden und Treppen

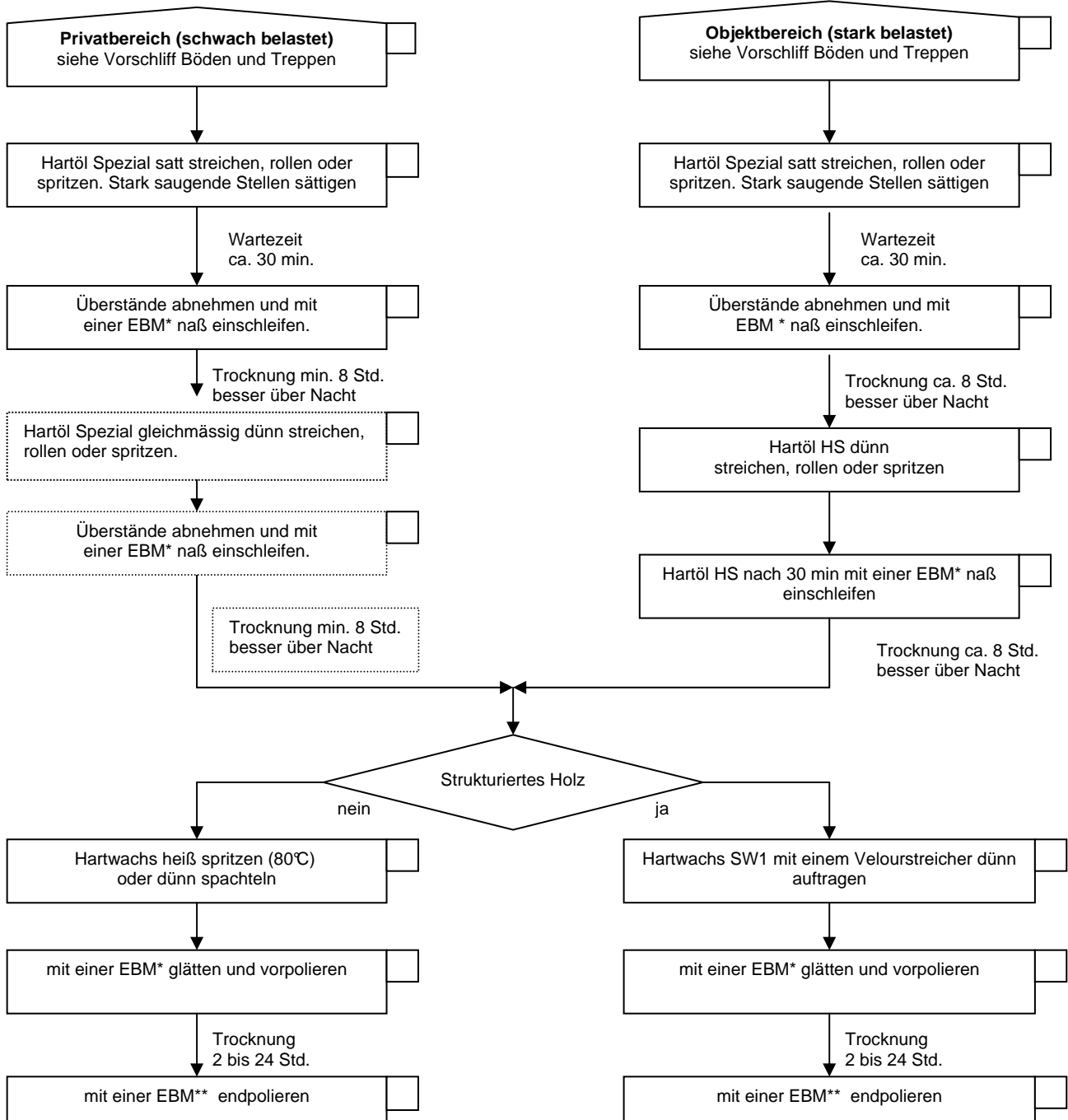
Vorschliff



Dieses Merkblatt hat beratende Funktion und basiert auf sorgfältigen Untersuchungen nach dem heutigen Stand der Technik. Ein Rechtsanspruch kann hieraus nicht abgeleitet werden. (Version 003 / Juli 2002)

Arbeitsanweisung für Böden und Treppen

Oberflächenaufbau seidenmatt
mit Hartöl spezial, Hartöl HS und Hartwachs

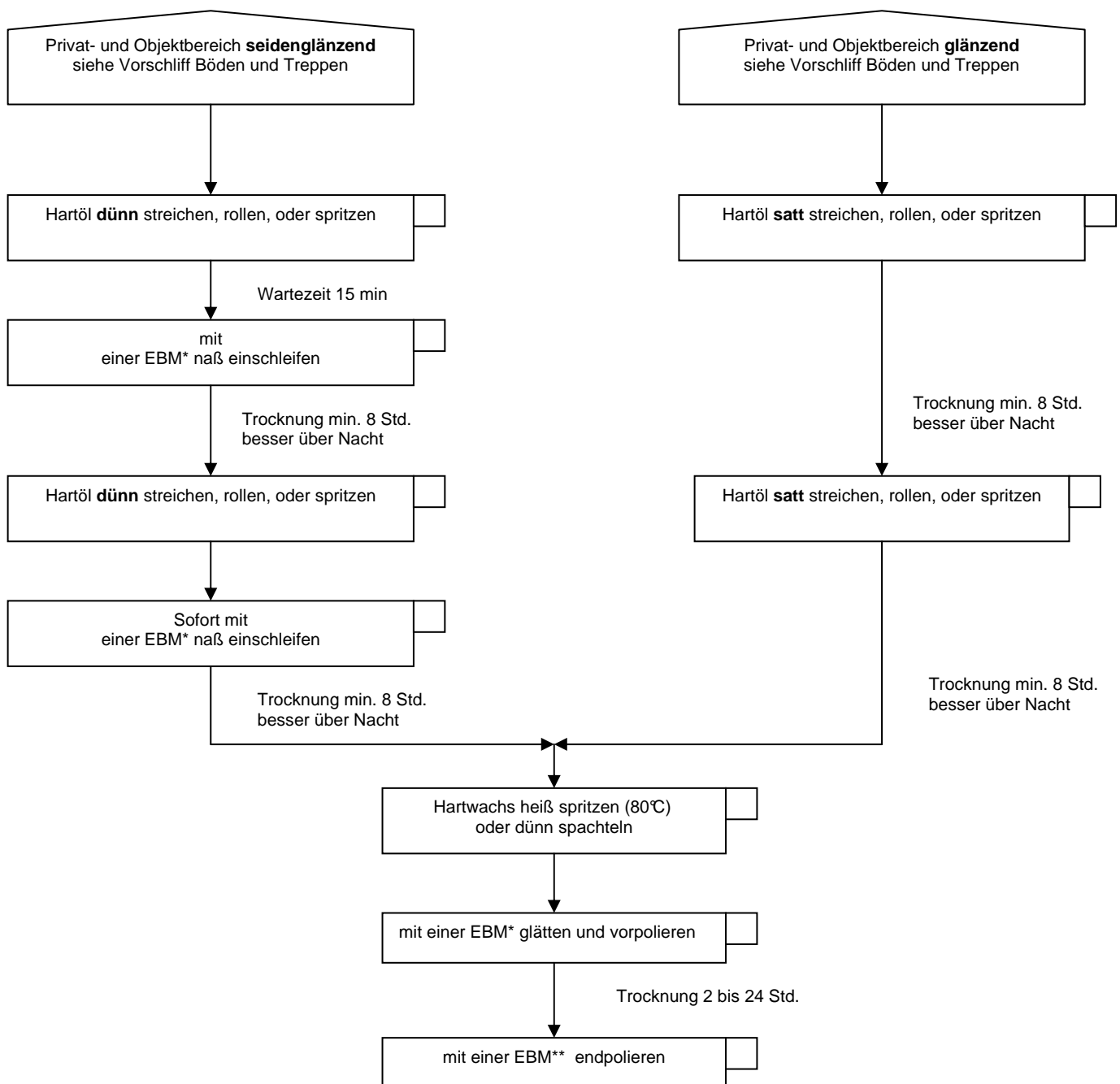


EBM* Ein- oder Mehrscheiben Bodenmaschine und grünes Pad EBM** Ein- oder Mehrscheiben Bodenmaschine und weisses Pad
 → Nicht zwingend notwendig, ergibt aber eine feinere, strapazierfähigere Oberfläche.

Dieses Merkblatt hat beratende Funktion und basiert auf sorgfältigen Untersuchungen nach dem heutigen Stand der Technik.
 Ein Rechtsanspruch kann hieraus nicht abgeleitet werden. (Version 003 / Juli 2002)

Arbeitsanweisung für Böden und Treppen

Oberflächenaufbau seidenglänzend und glänzend
mit Hartöl und Hartwachs



EBM* Ein- oder Mehrscheiben Bodenmaschine und grünes Pad

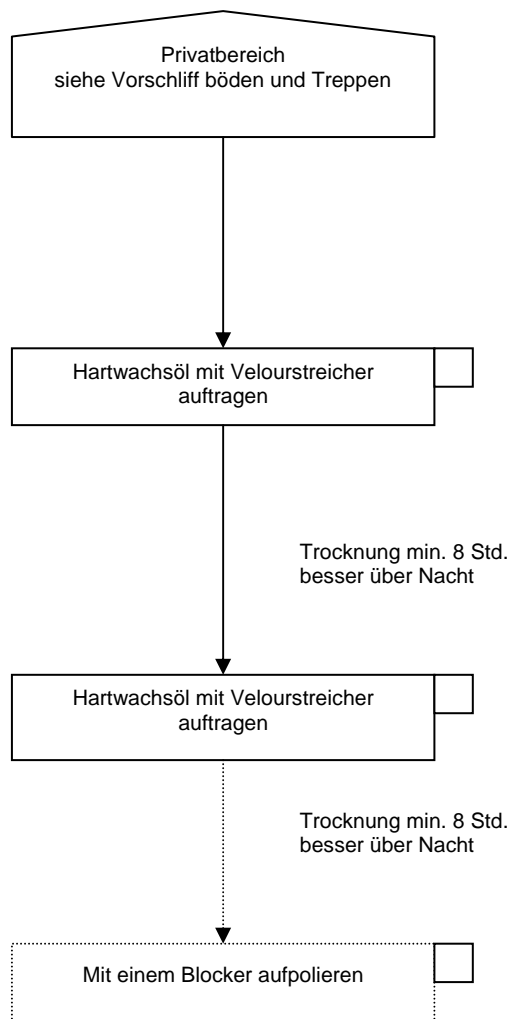
EBM** Ein- oder Mehrscheiben Bodenmaschine und weisses Pad

Dieses Merkblatt hat beratende Funktion und basiert auf sorgfältigen Untersuchungen nach dem heutigen Stand der Technik. Ein Rechtsanspruch kann hieraus nicht abgeleitet werden. (Version 003 / Juli 2002)



Arbeitsanweisung für Böden und Treppen

Oberflächenaufbau seidenglänzend
mit Hartwachsöl **Heimwerkerprodukt**



..... Nicht zwingend notwendig, ergibt aber eine feinere, strapazierfähigere Oberfläche.

Dieses Merkblatt hat beratende Funktion und basiert auf sorgfältigen Untersuchungen nach dem heutigen Stand der Technik. Ein Rechtsanspruch kann hieraus nicht abgeleitet werden. (Version 003 / Juli 2002)